

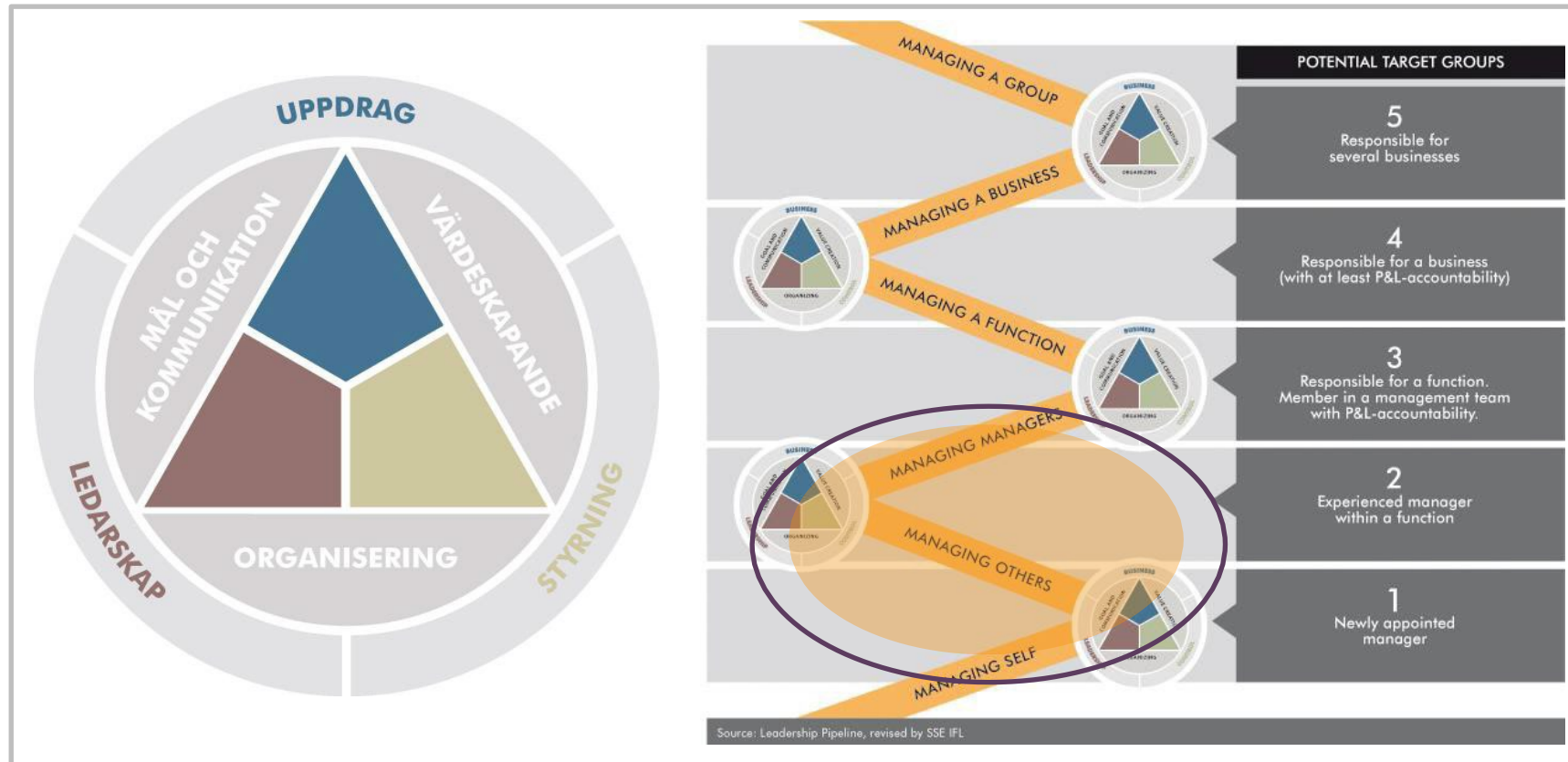


Att utvecklas som ledare 2023

Programbeskrivning – Svensk Scenkonst

The following, and any accompanying documents, are the intellectual property of Stockholm School of Economics Executive Education and may not be distributed to or shared with any third party without having received written consent from Stockholm School of Economics Executive Education.

DELTAGARNA – ERFARENHETSBAKGRUND

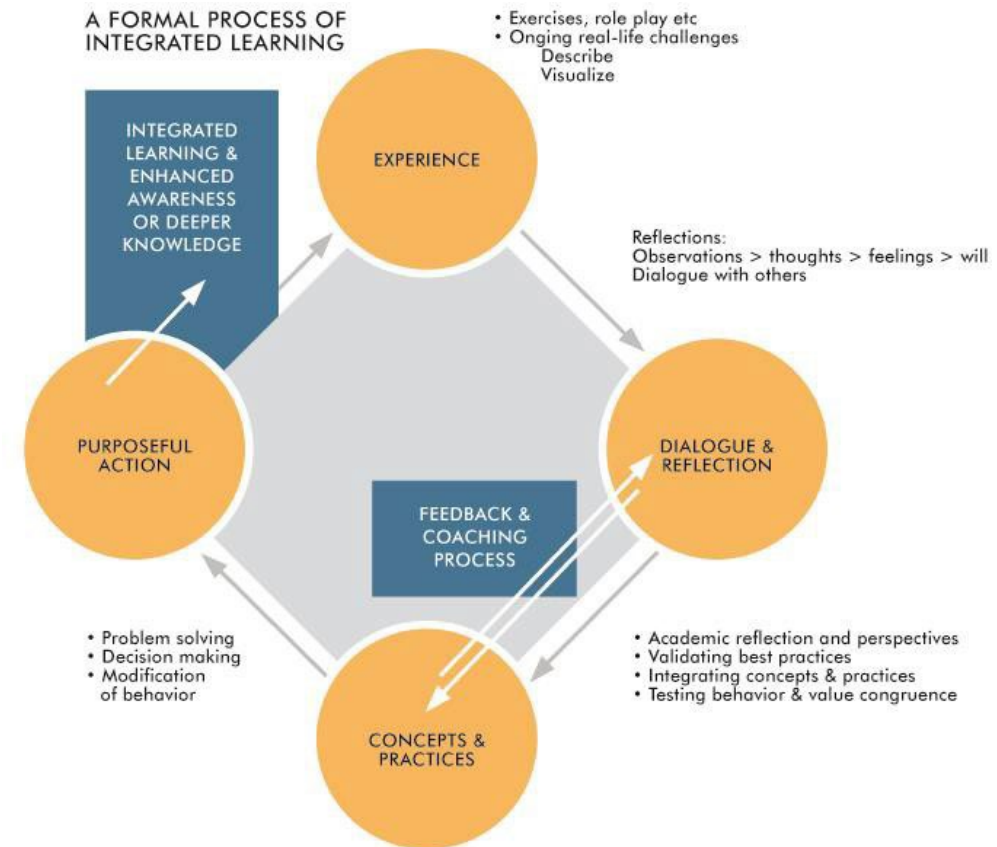


EFFEKTFULLT LÄRANDE BYGGER PÅ DIALOG OCH REFLEKTION

Störst effekt får lärandet när tid ges till reflektion och dialog, och inte enbart stannar vid input i form av föreläsning och envägskommunikation.

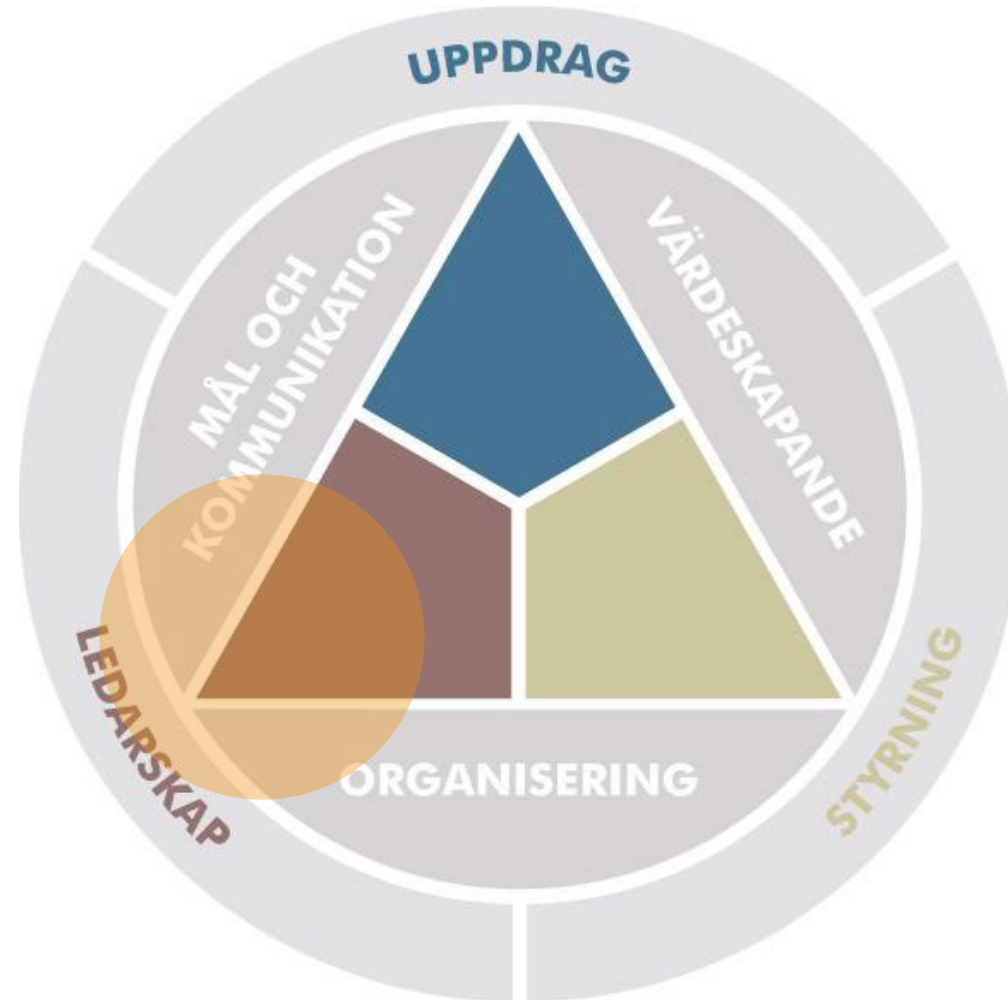
Något som erfarna chefer har större behov av – att få möjlighet att reflektera över tidigare erfarenheter och sätta det i ett nytt sammanhang med nya metoder, modeller och verktyg.

I samband med detaljerad programdesign sätts konkreta effektmål – önskade beteende- och resultatförändringar under programmet och på längre sikt.



Source: Kolb, revised by Stockholm School of Economics IFL Executive Education

FOKUS I PROGRAMMET



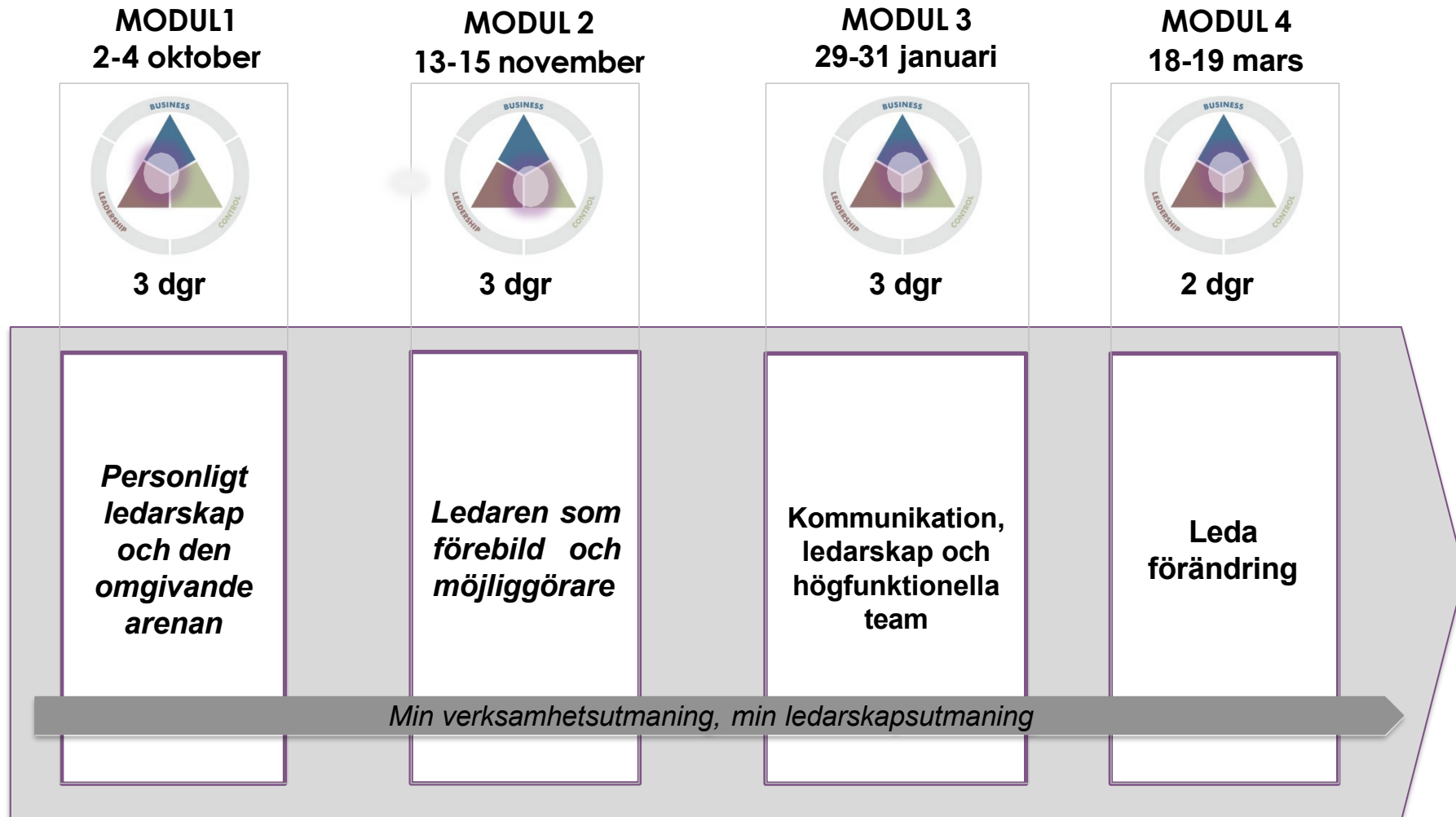
ÖNSKADE EFFEKTER

Övergripande effekter är att deltagarna ska få en större förståelse och insikt om sig själva och sina egna styrkor och svagheter i en chef och eller ledarroll, att deltagarna skall få ny och fördjupad kunskap om olika modeller, metoder och verktyg, samt att deltagarna skall träna sig i att tillämpa dessa i sina egna ledarutmaningar.

Efter programmet kommer deltagarna kunna:

- Agera som en mer **grundad chef, ledare** och **arbetsgivare** utifrån **insikter om sina egna förmågor** och **utmaningar**
- Ha en förmåga att **anpassa ledarskap och chefskap** efter individ, grupp och situation samt utifrån kunskap kring sig själv och andra
- Med **större självförtroende och bättre färdigheter** genomföra **nödvändiga** och **kräftfulla samtal** i olika situationer
- **Initiera och implementera förändringar** med större självförtroende och med hjälp av en användbar verktygslåda
- Driva den **egna chef/ledarutmaningen** närmare **en lösning** genom nya förhållningsätt och nya beteenden
- Skapa ett forum för fortsatt lärande, erfarenhetsutbyte och nätverkande

PROGRAMKARTA OCH MODULÖVERSIKT



FÖRE, UNDER OCH EFTER PROGRAMMET

För att uppnå bästa effekt av programmet för såväl den enskilde deltagaren som respektive organisation föreslår SSE Executive Education följande aktiviteter som kräver insatser av såväl deltagarna som deras chefer. Vi uppmuntrar deltagarna att ha en löpande dialog med egna chefen under programmets gång.

Inför programmet

- Samtal mellan deltagaren och egna chefen om förväntningar på programmets effekter
- Reflektion kring individuell ledarskapsutmaning

Under programmet

Löpande reflektion och uppföljning kring programmets innehåll och utmaningar.

Coaching i ledarrollen, exempelvis genom självcoaching i mindre grupper med inslag av digital handledning.

Efter programmet

- Samtal med egna chefen: avstämning, handlingsplan
- Alumnistruktur/fortsatt nätverkande

PROGRAMHEMSIDA – FÖRE, UNDER OCH EFTER PROGRAMMET

Ett skräddarsytt "Learning Management System" för deltagarna

- Information om programmet, fakultet och lärmiljöer
- Programdokumentation
- Chat-funktion för erfarenhetsutbyte eller frågor till programteamet

The screenshot shows the IFL Executive Education website. At the top left is the IFL logo. The top right contains navigation links: (0) OLÄSTA PIM, (0) KONTAKTER ONLINE, ANTECKNINGAR, HJÄLP, SENASTE NYTT, and KALENDER. Below this is a dark blue navigation bar with tabs for AKTIVITETER, PERSONLIGT, KOMMUNIKATION, VERKTYG, and SUPPORT, and the name ANNA-MARIA WATZ on the right. Underneath is a breadcrumb trail: Startside > Mina aktiviteter. The main content area is divided into a left sidebar and a main content area. The sidebar contains sections for Aktivitet, Senaste nytt, Innehåll (with a tree view of modules and documents), Kommunikation (with links for Medlemmar, Anslagstavla, and Chatter), Verktogsådan, and Inställningar. The main content area features a header with navigation (Föregående, Nästa, Sök, Maximera innehållet, Spara till Pdf) and editing options (Redigera, Skriv ut). Below this are two images: a daytime view of a building and a nighttime view of a building by water. The main text is titled "Välkommen" and contains a welcome message in Swedish, followed by a paragraph about the program's start and a paragraph about the first module's focus.

PROGRAMLEDARE

JEANNETTE EIDMANN



Jeannette Eidmann är associerad programledare och fakultet i ledarskap på Handelshögskolan Executive Education sedan 2008 . Innan dess har hon haft roller inom både konsultvärden och som chef i organisationer - med 10 års egen erfarenhet som chef och att jobba i ledningsgrupper. Hon är vidare doktorand på Handelshögskolan i Stockholm.

Jeannette har mer än 17 års erfarenhet av att designa, leda och genomföra utvecklingsprojekt (främst ledarutveckling, ledningsgruppsutveckling och general management) inom inom privat, offentlig och ideell sektor, samt Executive coaching.

Jeannette har specifik kompetens inom ledningsgruppsutveckling, ledarskapsutveckling, personlig utveckling inom ledarskap, hållbart ledarskap och mindfulness i ledarskapet

Andra exempel på kompetenser är:
Certifierad inom Neuroledarskap
Certifierad Mindfulnessinstruktör
Certifierad Corporate Mindfulnessinstruktör
mm.

SSE Executive Education



SSE EXECUTIVE EDUCATION